

# Standanmeldung / Bewerbung

für das 47. Magnifest in Braunschweig vom 04.09. - 06.09.2020



## Persönliche Daten:

Firmenname und Unternehmensform

Telefon:

Name, Vorname

Mobil:

Straße, Hausnr.

Fax:

PLZ, Ort

E-Mail:

Standnummer (wird von der Agentur vergeben und mit der RG mitgeteilt)

Internetseite

Rechnungsanschrift, falls abweichend

Sie besitzen eine Gewerbeanmeldung?

Ja

Nein

Sie besitzen ein Reisegewerbe?

Ja

Nein

Sie besitzen eine ausreichend deckende Haftpflichtversicherung?

Ja

Nein

Die Unterlagen müssen mit der Bewerbung als Kopie beigelegt werden.



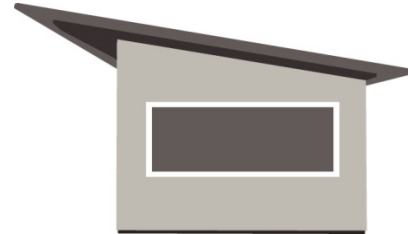
**Angaben zum Stand:** (Berechnungsgrundlage der Standfläche ist unsere Standpreisliste von 02/2019)



Frontbreite inkl. aller seitlichen Dachüberstände und  
Seitenverkleidungen links und rechts  
(gemessen an der breitesten Stelle)

Frontbreite  Meter

Standhöhe  Meter

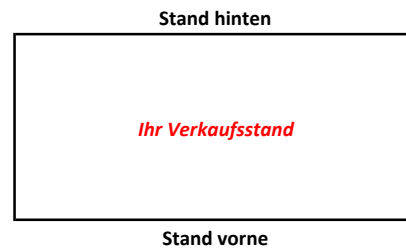


Standtiefe inkl. aller Dachüberstände  
(gemessen an der breitesten Stelle)

Tiefe  Meter

1. Markieren Sie alle für den Verkauf geöffneten Seiten mit einem " X " auf der rechten Standabbildung "Ihr Verkaufsstand".

2. Zeichnen Sie bitte die Personaltür in die rechte Standabbildung "Ihr Verkaufsstand" ein.



**Zusatzflächen / sonstige Angaben:** (Berechnungsgrundlage von Zusatzflächen ist unsere Preisliste von 02/2019)

Wie viele Stehtische wollen Sie aufbauen?	<input type="text"/>	Stück	<input type="text"/>	wird nicht aufgebaut
Wie viele Festzeltgarnituren wollen Sie aufbauen?	<input type="text"/>	Stück	<input type="text"/>	wird nicht aufgebaut
Wie viele Abfallbehälter werden Sie aufstellen?	<input type="text"/>	Stück	<input type="text"/>	wird nicht aufgebaut
Benötigen Sie eine Stellfläche für einen Kühlwagen?	<input type="text"/>	Ja	<input type="text"/>	Nein
Wenn ja	<input type="text"/>	Stück	<input checked="" type="text" value="X"/>	Außenmaße in Meter
Bauen Sie eine Musikanlage oder sonstige Beschallung auf?	<input type="text"/>	Ja	<input type="text"/>	Nein
<i>Wenn " Ja " bitten wir Sie uns die Anmeldung der GEMA vorzulegen.</i>				
Benötigen Sie Kabelbrücken für Kabel oder Schläuche?	<input type="text"/>	Ja	<input type="text"/>	Nein
Wenn ja (Länge der Kabelbrücke entspricht ca. 1m)	<input type="text"/>	Stück		



## Angaben zum Sortiment:

Ich verkaufe folgende Artikel in meinem Stand:

---

---

## Infrastruktur, Gas und offenes Feuer: (siehe Brandschutzmerkblatt der Feuerwehr Braunschweig Nr. 8)

Betreiben Sie an Ihrem Stand Geräte mit Gas?

Ja

Nein

Wenn ja, welche Geräte und deren Stückzahl:

---

---

Alle Gasgeräte sind geprüft und abgenommen?

Ja

Nein

Betreiben Sie an Ihrem Stand Geräte mit offenem Feuer, wie z.B. einen Holzkohlegrill?

Ja

Nein

Wenn ja, welche Geräte und deren Stückzahl:

---

---

## Vereinbarung: (Wird, falls es Vereinbarungen geben sollte, von der Agentur ausgefüllt. Mündliche Vereinbarungen sind nichtig.)

---

---

## Standmiete / Nebenkosten/ Vergabebedingungen: (werden nach der Grundlage der Standpreisliste berechnet)

Nach dem Eingang Ihrer Bewerbung prüfen wir Ihre Unterlagen und Angaben. Die Kosten ersehen Sie in der Standmietübersicht auf der letzten Seite dieser Standanmeldung/Bewerbung. Die Kosten der Standmiete errechnet sich aus Ihrer angegebenen Frontbreite und Standtiefe.

Bitte beachten Sie die genauen Maße, die Standflächen bei der Veranstaltung sind eingemessen und werden nach Ihren Angaben zugeordnet und vergeben.

Zu jeder Standmiete erheben wir eine Gebühr von 60,00 Euro für die Straßenreinigung und 90,00 Euro für die Feuerwehr je angemeldeten Stand.

Mit Erhalt der Rechnung ist der Stand an Sie vergeben. **Das Standentgelt ist spätestens 10 Tage nach Rechnungsstellung (Rechnungsdatum) zu bezahlen.**

Bei nicht fristgerechter Zahlung, behalten wir uns vor den Stand anderweitig zu vergeben. Nach Ablauf der Zahlungsfrist besteht kein Anspruch mehr auf den von uns vergebenen Stand.

Datum / Unterschrift

Die Agentur / Northern Concert & Event Protection GmbH

Datum / Unterschrift

Aussteller / Stempel

Mit der Unterschrift auf der Standfestsetzung akzeptiert und versteht der Aussteller die AGB auf der Internetseite: [www.magni-fest.de](http://www.magni-fest.de), Standanmeldung/Bewerbung, das Brandschutzmerkblatt Nr. 8, die Hygieneschutzbestimmungen und beachtet das Jugendschutzgesetz.

## Standpreisliste Magnifest 2019 von 02/2019

	Standmieten gelten für 3 Veranstaltungstage und pro Quadratmeter <small>(Sonderberechnung für Positionen 1.0 - 2.1)</small>		Standfläche A-Lage Am Magnitor, Ölschlagern, Karrenführerstraße, Ackerhof	Standfläche B-Lage Ritterstraße, Langedammstraße, Schlossstraße, Kuhstraße
	Stand-Art	Standbeschreibung	Nettopreis pro qm	Nettopreis pro qm
1.0	<b>Infostände</b>	ohne Verkauf, z.B. Vereine oder Gemeinnützig (werden von uns Subventioniert)	auf Anfrage/nach Umfang	auf Anfrage/nach Umfang
1.1	<b>Promotionstände</b>	ohne Verkauf, z.B. Eigenwerbung	auf Anfrage/nach Umfang	auf Anfrage/nach Umfang
1.2	<b>Verkaufsstände</b>	Verkauf von Neuware, z.B. Ledergürtel, Handyzubehör	auf Anfrage/nach Umfang	auf Anfrage/nach Umfang
2.0	<b>Kunsth Handwerk</b>	Sämtliches Kunsthandwerk - nachweislich selbst gefertigt (werden von uns Subventioniert)	auf Anfrage/nach Umfang	auf Anfrage/nach Umfang
2.1	<b>Kunsth Handwerk</b>	Sämtliches Kunsthandwerk/Waren - selbst veredelt oder Industriell Hergestellt	auf Anfrage/nach Umfang	auf Anfrage/nach Umfang
3.0	<b>Süßwaren</b>	Eis, Zuckerwatte, Mandeln, Popcorn, kandierte Früchte, Süßwaren etc.	35,00	30,00
3.1	<b>Verzehr Gebäck</b>	Laugengebäck, Langos, Crêpes, Schmalzgebäck, Poffertjes, Kaffee & Kuchen, etc.	40,00	35,00
3.2	<b>Verzehr Imbiss</b>	Grillwaren, Pfannengerichte, Pommes, Burger, Flammkuchen, Imbiss, inkl. Alkoholfreie Getränke	60,00	55,00
4.0	<b>Getränke Alkoholfrei</b>	sämtliche alkoholfreie Getränke wie: Softdrinks, Bio-Säfte, frischgepresste Säfte, Senegetränke, etc.	40,00	35,00
4.1	<b>Getränke mit Alkohol (ohne Bier)</b>	Cocktails, Longdrinks, Trend-Drinks, Shoots, Wein, Sekt, etc. - kein Bier	70,00	60,00
4.2	<b>Getränke - Bierwagen/Zapftheken</b>	Bier und alle anderen Getränke	80,00	80,00
4.3	<b>Getränke - Bierwagen/Zapftheken vor den Bühnen</b>	Bier und alle anderen Getränke	auf Anfrage	auf Anfrage
4.4	<b>Kühlwagen</b>	Aufstellfläche für einen Kühlwagen	15,00	15,00
5.0	<b>Bestuhlungsfläche anstatt eines Standes</b>	Stellfläche ausschließlich für Außenbestuhlung wie z.B. Tische und Stühle, Festzeltgarnituren, Stehtische, usw. anstatt eines Standes.	70,00	60,00
5.1	<b>Festzeltgarnitur in Verbindung eines Standes</b>	Je aufgebaute Festzeltgarnitur neben oder hinter dem Stand. Der Aufbau darf nicht in der angemieteten Fläche des Nachbarn erfolgen. Nachbarfreiflächen dürfen nicht benutzt werden. Abrechnung erfolgt je aufgebaute Festzeltgarnitur.	10,00	10,00
5.2	<b>Stehtisch in Verbindung eines Standes</b>	Je aufgebauten Stehtisch neben, hinter oder vor dem Stand. Der Aufbau darf nicht in der angemieteten Fläche des Nachbarn erfolgen. Nachbarfreiflächen dürfen nicht benutzt werden. Abrechnung erfolgt je aufgebauten Stehtisch.	5,00	5,00
6.0	<b>Sonderflächen / Großflächen</b>	Bei Verkaufsständen mit Übergrößen, bzw. Sonderflächen.	auf Anfrage	auf Anfrage
7.0	<b>Feuerwehrg Gebühr</b>	Pauschal einmalig auf die Standgebühr	90,00	90,00
7.1	<b>Straßenreinigung</b>	Pauschal einmalig auf die Standgebühr	60,00	60,00
8.0	<b>Strom</b>	Bei Bedarf kann ein Stromanschluß direkt bei der Firma SM-Elektroanlagenbau bestellt werden.	siehe Anmeldung	siehe Anmeldung
8.1	<b>Wasser</b>	Bei Bedarf kann ein Wasseranschluß direkt bei der Firma SM-Elektroanlagenbau bestellt werden.	siehe Anmeldung	siehe Anmeldung
9.0	<b>Kabelbrücken (1m lang)</b>	Laut unseren AGB sind Sie verpflichtet Kabel und Schläuche vernünftig zu legen und dementsprechend abzudecken. Stolperfallen sind zu vermeiden. Preis je Stück.	5,00	5,00